

https://t.me/pushkin_help_bot



Проект по
профилактике
экстремизма и
терроризма



Занятие 1: ЭКСТРЕМИЗМ: понять, чтобы противостоять



МОЛОДЫЕ АМБАССАДОРЫ БЕЗОПАСНОСТИ



ВХОДНОЕ ? ТЕСТИРОВАНИЕ ?

- ТЕСТИРОВАНИЕ АНОНИМНОЕ
- ОТВЕЧАТЬ ЧЕСТНО ?
- 3 МИНУТЫ ?



ЧТО ТАКОЕ ЭКСТРЕМИЗМ?



Крайние взгляды и
меры

Экстремизм - это
приверженность к
крайним взглядам и
мерам, особенно в
политике, идеологии,
религии



Разжигание
 розни



Насильственные изменения
основ конституционного строя



Пропаганда
исключительности



Нарушение прав,
свобод и
законных
интересов

ВИДЫ ЭКСТРЕМИЗМА

Националистический

Пропаганда
превосходства



Политический

Призыв к
свержению



Религиозный

Оправдание
насилия



Социальный

Пропаганда ненависти и
вражды по признаку
социальной принадлежности



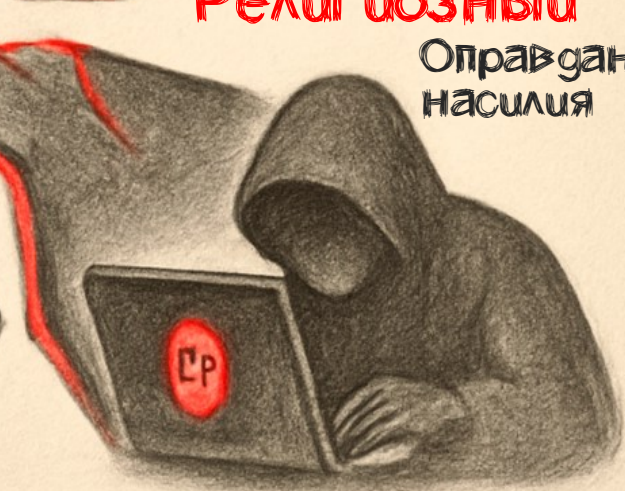
Экологический

Радикальная защита
окружающей среды



Киберэкстремизм

Вербовки и пропаганда
через интернет




ЧТО ТАКОЕ ТЕРРОРИЗМ ?

Терроризм - это идеология насилия и практика воздействия на принятие решения органами государственной власти, органами местного самоуправления или международными организациями, связанные с устрашением населения и (или) иными формами противоправных насильственных действий



ЧТО ТАКОЕ ТЕРРОРИЗМ ?

A charcoal drawing of a hand pressing a red button. The hand is dark and detailed, with the index finger pressing down on a bright red, cylindrical button. The button is mounted on a grey, rectangular base. In the background, a city skyline is visible, with a red glow emanating from one of the buildings, suggesting a fire or explosion. Smoke or steam rises from the city. The overall style is somber and dramatic.

Цель терроризма — это
дестабилизация общества,
создание атмосферы страха
и паники для достижения политических
и идеологических или иных целей

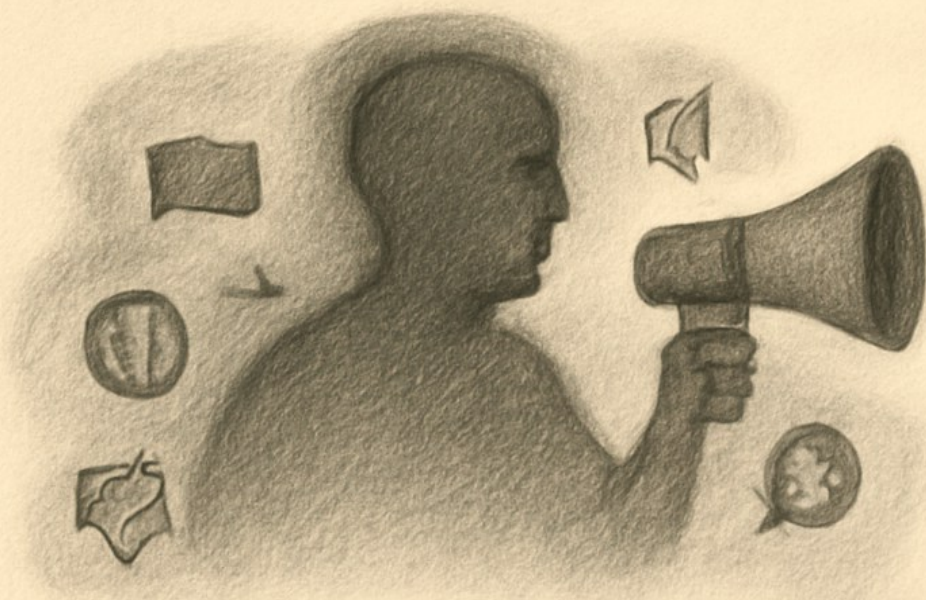
ЧТО ТАКОЕ ТЕРРОРИЗМ ?



Терроризм —

это крайнее проявление
экстремизма, которое всегда
сопряжено с насилием или угрозой насилия,
направленным на устрашение населения и
принуждение к определенным действиям

ОСНОВНЫЕ ОТЛИЧИЯ



Экстремизм

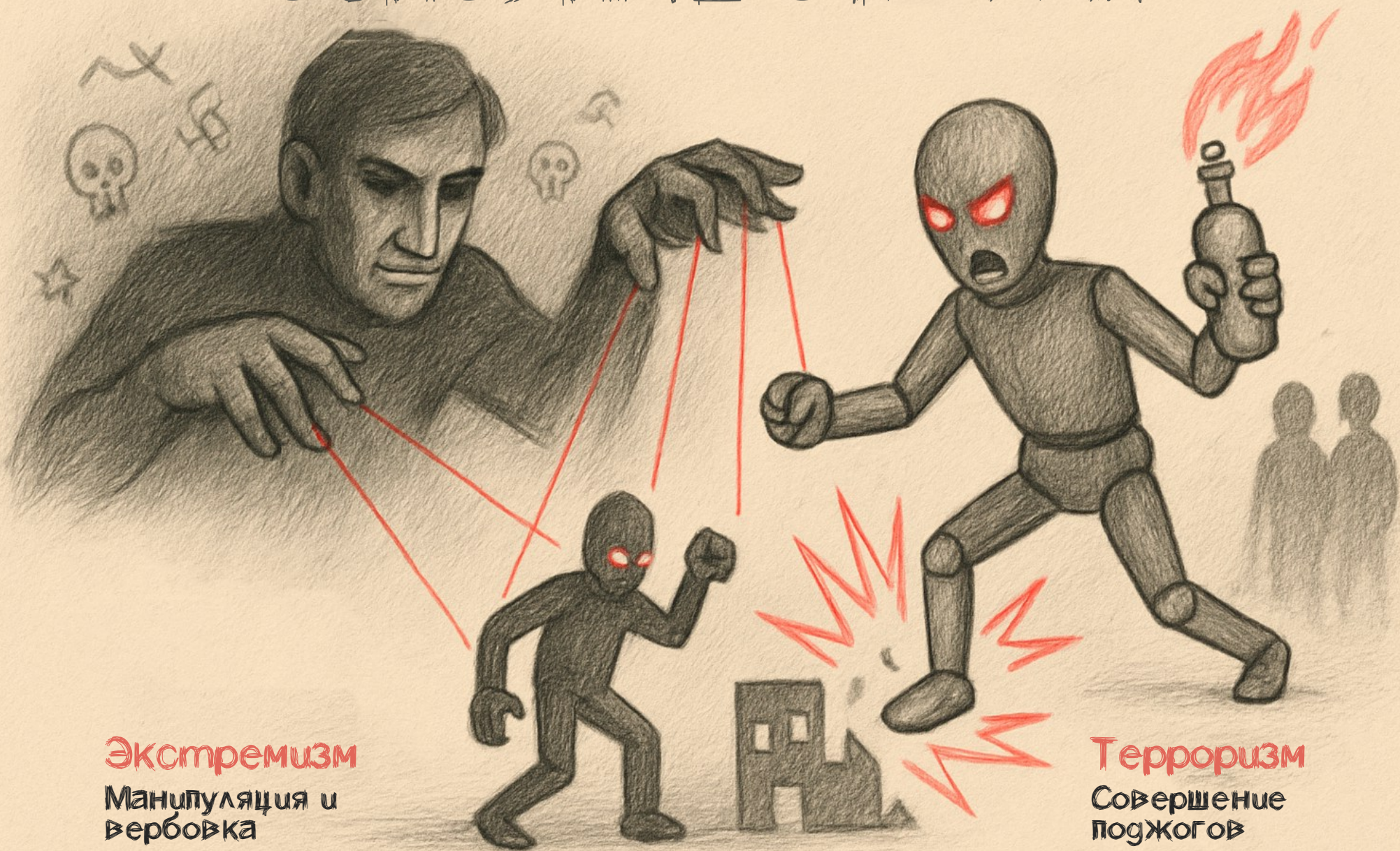
- Призыв к насилию
- Пропаганда идей
- Идеология
- Направлен на изменение сознания



Терроризм

- Массовое устрашения
- Применение насилия
- Угрозы насилия
- прямое воздействие на принятие решений

ОСНОВНЫЕ ОТЛИЧИЯ



ОСНОВНЫЕ ОТЛИЧИЯ



Экстремизм

Запрещенная
символика на доме



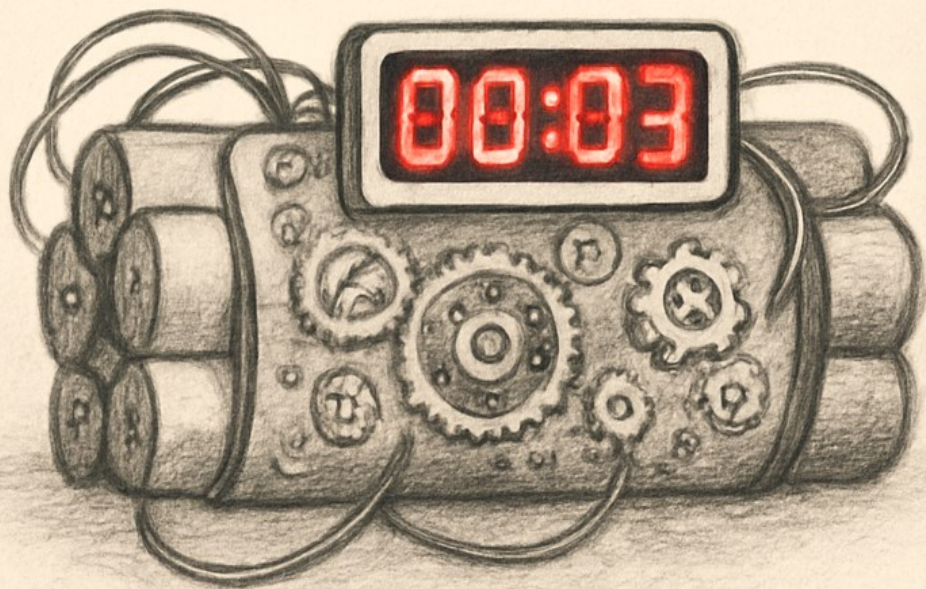
Терроризм

Подрыв жилого
дома

ОСНОВНЫЕ ОТЛИЧИЯ

Экстремизм

Помощь в создании
бомбы



Терроризм

Подрыв
объекта

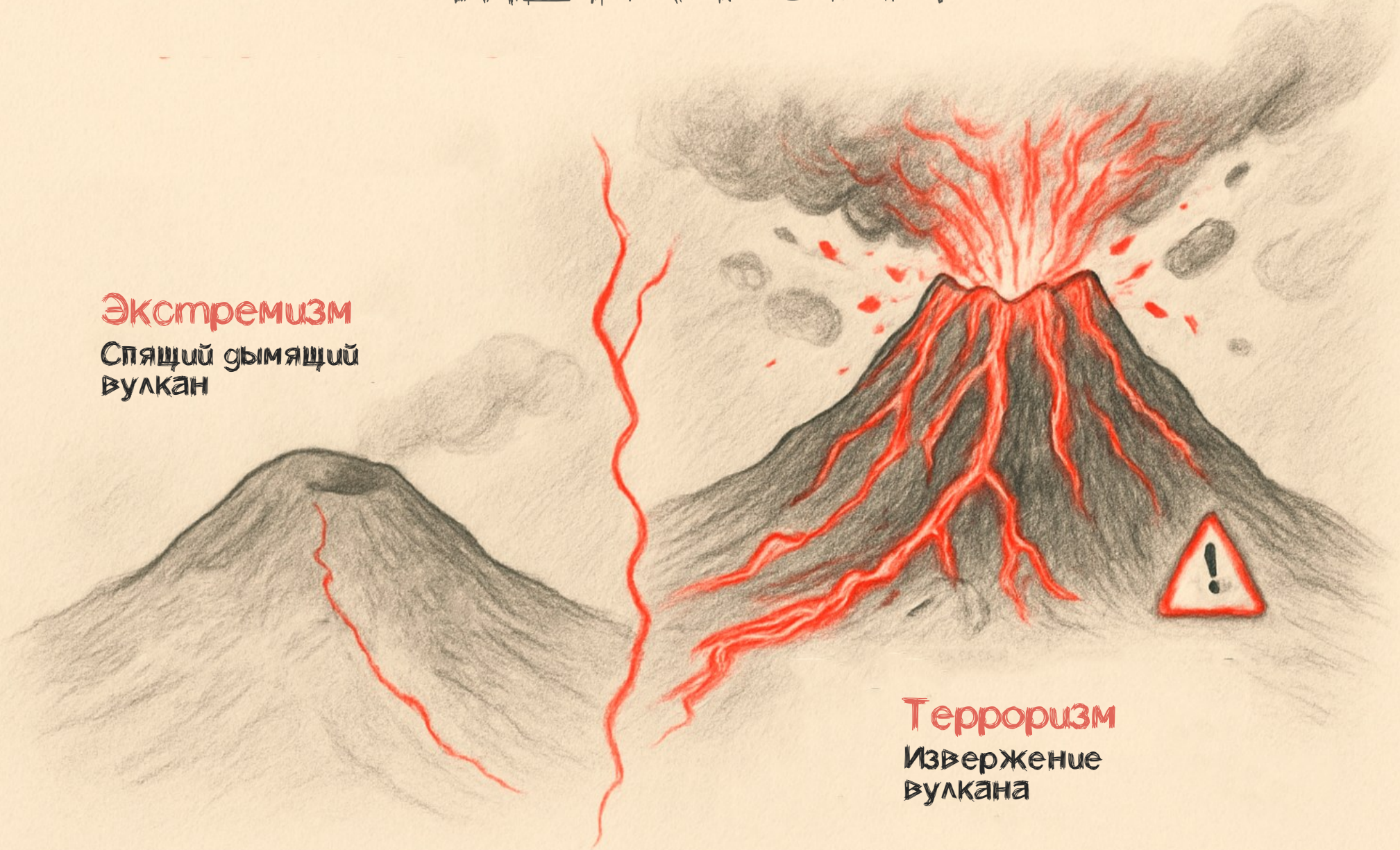
МЕТАФОРЫ

Экстремизм

Спящий дымящий
вулкан

Терроризм

Извержение
вулкана



МЕТАФОРЫ

Экстремизм
Черная-черная
туча



Терроризм
Разрушающий
шторм



ПРИЗНАКИ ЭКСТРЕМИСТСКОЙ ДЕЯТЕЛЬНОСТИ

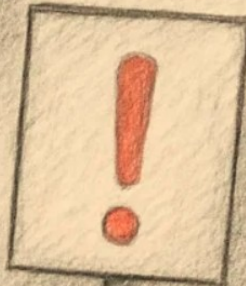
ПРОПАГАНДА ИСКЛЮЧИТЕЛЬНОСТИ
КАТЕГОРИЧНОСТЬ СУЖДЕНИЙ
ПРИЗЫВЫ К НАСИЛИЮ
ОТРИЦАНИЕ ДИАЛОГА
ПОИСК ВРАГОВ

АГРЕССИВНАЯ ПРОПАГАНДА
ИСПОЛЬЗОВАНИЕ СИМВОЛИКИ
СОЗДАНИЕ ЗАКРЫТЫХ ГРУПП

ЭМОЦИОНАЛЬНОЕ ВОЗДЕЙСТВИЕ
НАРУШЕНИЕ ЗАКОННОСТИ
УПРОЩЕНИЕ СЛОЖНЫХ ПРОБЛЕМ

ФЕЙКОВЫЕ НОВОСТИ
ДЕМОНИЗАЦИЯ ОППОНЕНТОВ
ПРИЗЫВЫ К БОЙКОТАМ

ПРИЗЫВЫ К
НЕМЕДЛЕННЫМ
ДЕЙСТВИЯМ



АНАЛИЗ ЦИФРОВОГО СЛЕДА

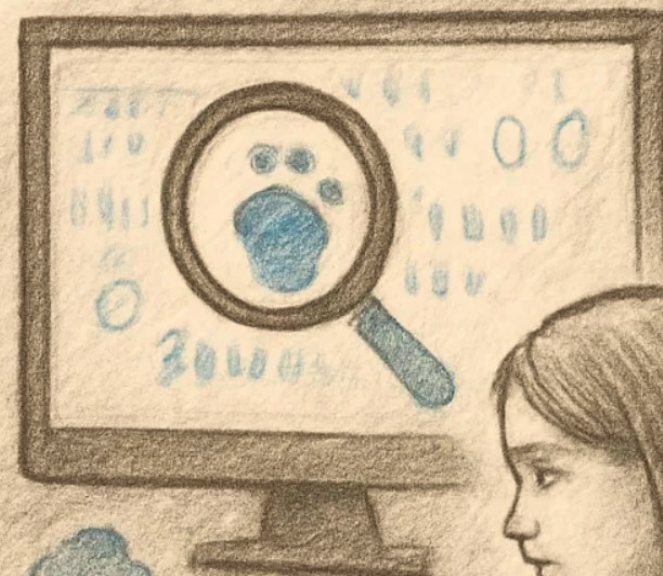
1001110101
1011010100



ЗАДАНИЕ #1

Ваша задача –
внимательно изучить
данные и, используя
памятку, выявить
потенциальные
«красные флажки»

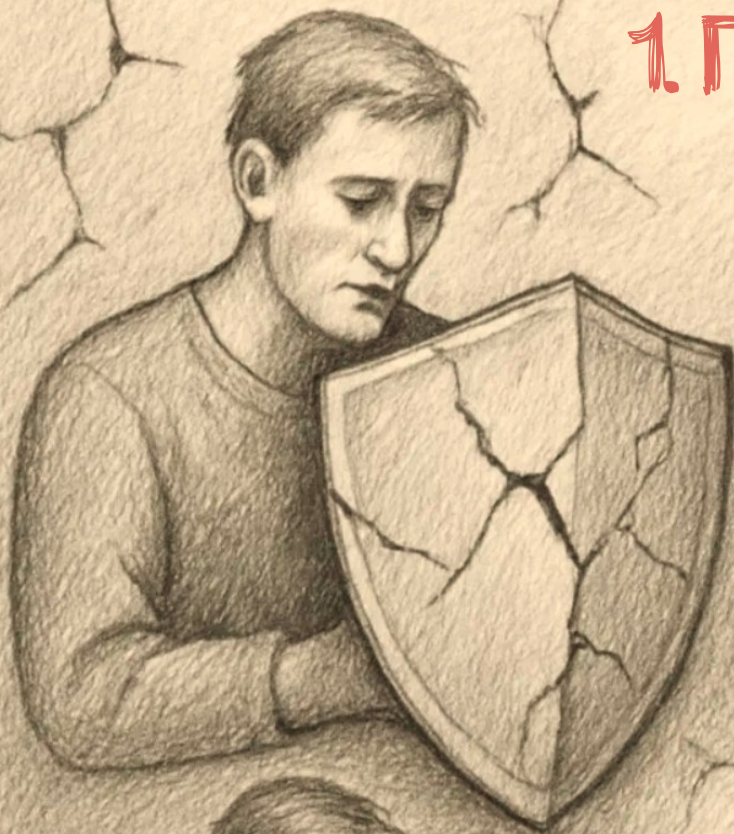
Помните, мы ищем
потенциальные маркеры,
а не ставим диагнозы



МАРКЕРЫ УЯЗВИМОСТИ

1. ПСИХОЛОГИЧЕСКИЕ

ПОИСК ПРОСТЫХ
ОТВЕТОВ



2. СОЦИАЛЬНЫЕ

ИЗОЛЯЦИЯ,
КОНФЛИКТЫ

3. ИНФОРМАЦИОННЫЕ

ОДНОСТОРОННЯЯ
ИНФОРМАЦИЯ

ЛИЧНОСТНЫЕ

Критическое
мышление и
эмпатия

ФАКТОРЫ УСТОЙЧИВОСТИ

СОЦИАЛЬНАЯ ПОДДЕРЖКА

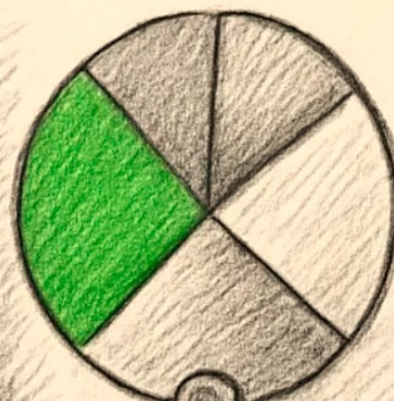
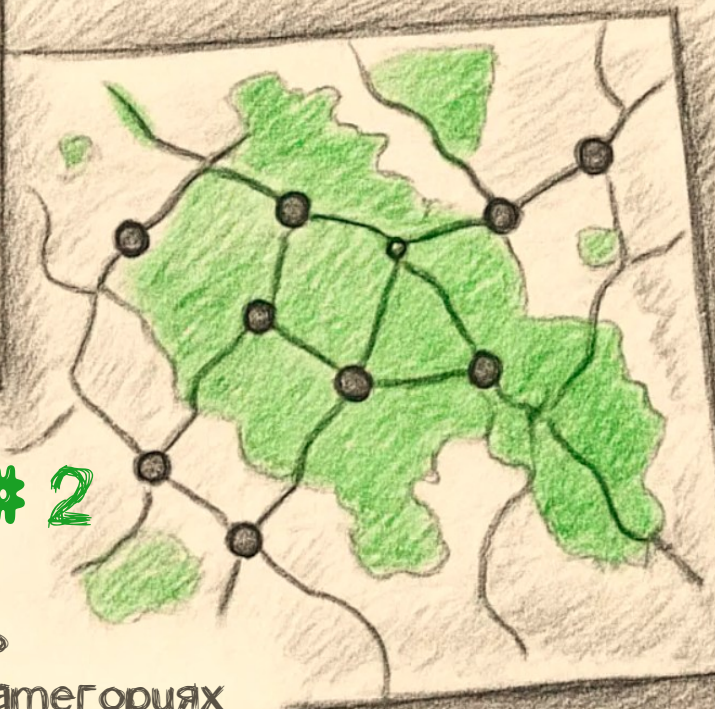
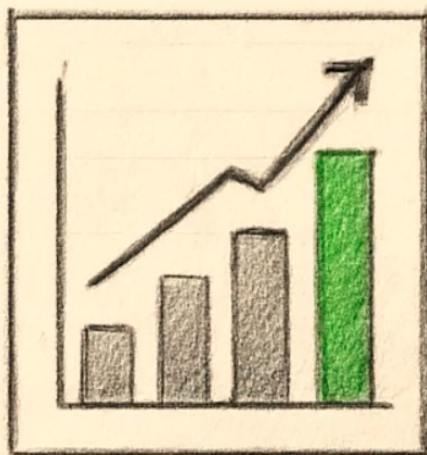
Семья и
образование



ЦЕННОСТНЫЕ ОРИЕНТИРЫ

Уважение к
закону

КАРТА УЯЗВИМОСТИ И УСТОЙЧИВОСТИ



ЗАДАНИЕ # 2

Ваша задача –
классифицировать
утверждения в категориях
М - «Мысли и убеждения»,
Ц - «Ценности и эмоции»,
Д - «Действия и поступки», определяя,
какие из них делают человека
У - Уязвимым», а какие С – Стойким к
деструктивным влияниям



ЧТО ДЕЛАТЬ?

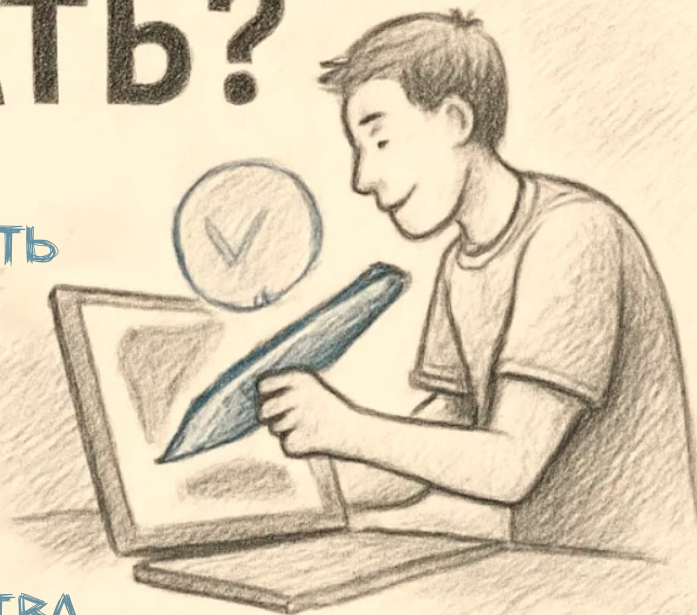
1. НЕ РАСПРОСТРАНЯТЬ
ПОДОЗРИТЕЛЬНЫЙ
КОНТЕНТ

2. СОХРАНЯТЬ
ДОКАЗАТЕЛЬСТВА
(СКРИНШОТ)

3. СООБЩИТЬ
ВЗРОСЛЫМ

4. ОБРАТИТЬСЯ
В СЛУЖБЫ

5. ЗАБЛОКИРОВАТЬ
ИСТОЧНИК



ДОМАШНЕЕ ЗАДАНИЕ

Семейная миссия



Шаг 1
Установить
мессенджер
MAX



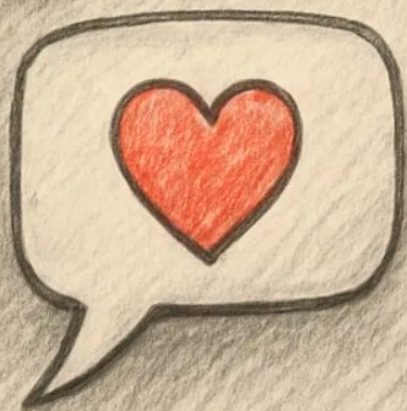
Шаг 2
Используя инструкцию
подключиться
к каналам и чат-боту



Шаг 3
Выполнить
задание из
памятки



ЗАКЛЮЧЕНИЕ И ПОЛЕЗНЫЕ КОНТАКТЫ



Единый телефон

доверия: **8-800-2000-122**

ВАША БЕЗОПАСНОСТЬ – ПРИОРИТЕТ!

НЕ СТЕСНЯЙТЕСЬ ОБРАЩАТЬСЯ ЗА ПОМОЩЬЮ